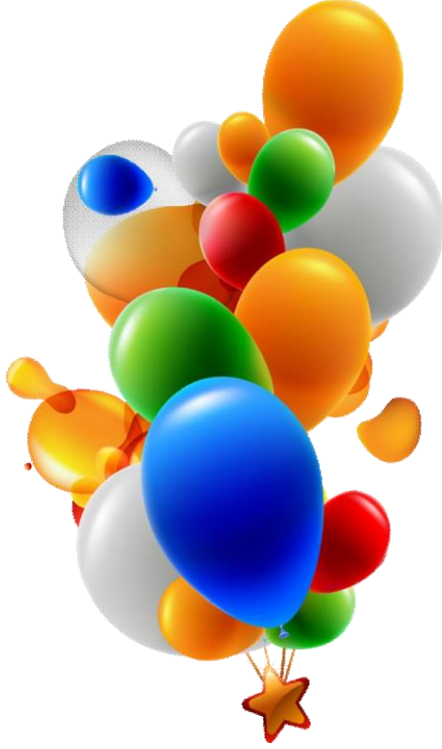


Mim 431 UYGULAMA PROJESİ



KREŞ

Geleceğin büyüklerinin eğitimlerinin ilk düzenli aşamasını oluşturan kreşlerin “mimar eli” değerek tasarlanması, çocuklarımızın sosyal, eğitsel, psikolojik ve görsel açıdan dünyalarının zenginleşmesine önemli katkılar sağlayacaktır.

Mimari tasarımın kalitesi; yaratıcı düşüncüyü yapısal, teknik ve teknolojik gerekliliklerle destekleyen ve kreş fonksiyonunun ihtiyaçlarını üst düzeyde sağlayan bir “uygulama projesi” ile pekiştirilebilir.

Amaçlanan; kreş özelinde olgunlaştırılan bir mimari tasarımın,

- yapı teknolojisi bilgisi ile bütünleştirilip
- yasa ve yönetmeliklerle biçimlendirilmiş
- belirlenmiş bir sunum seti ile çizime dönüştürüldüğü
- uygulanabilir bir proje haline getirmektir.

Süreç boyunca literatür tarama, araştırma, inceleme, gözlem, seminer gibi stüdyo içi ve stüdyo dışı çalışmalar yürütülecektir.

Projenin kreş fonksiyonu ile ilgili temel mimari tasarım gereksinimlerini sağlamanın yanı sıra;

- bina enerji ihtiyaçları mümkün olduğunca doğal yollarla karşılanmış
 - sürdürülebilir tasarım anlayışı ile üretilmiş
 - yangın, deprem gibi doğal afetler için can güvenliği önlemleri alınmış
 - kabukta gerekli ısısal ve işitsel performans yerine getirilmiş
 - mekanik-elektriksel alt sistemleri çözülmüş
 - malzeme seçimi ve yapım teknolojileri bakımından güncel
 - ilgili yasa ve yönetmeliklere uygun
- olmasına özen gösterilecektir.

